

CLIMAT, BIODIVERSITÉ ET SANTÉ HUMAINE



CHANGEMENT CLIMATIQUE

Les canicules augmentent la pollution de l'air notamment à l'ozone et aux particules fines.



Canicule = risque de décès augmenté de **15%** en moyenne (Cheng et al., Lancet Planetary Health, 2022)

Canicules × Pollution atmosphérique
= Effets exacerbés sur la santé.

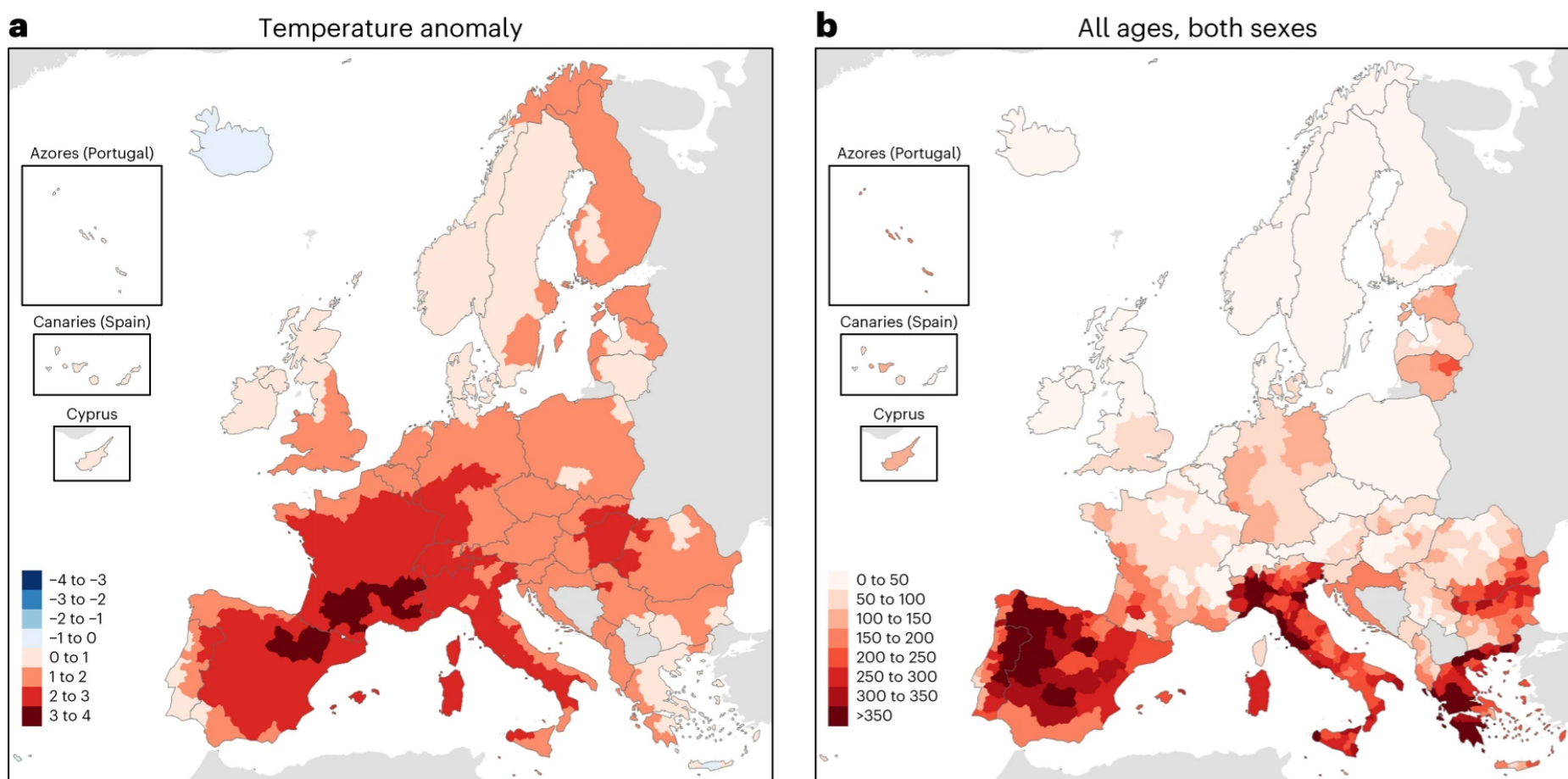
62 000 décès en Europe attribuables à la canicule de l'été 2022. (Ballester et al., Nature Medicine, 2023)



Inondations

Ne concerne pas uniquement les zones côtières

Inondations = Catastrophe naturelle la + fréquente

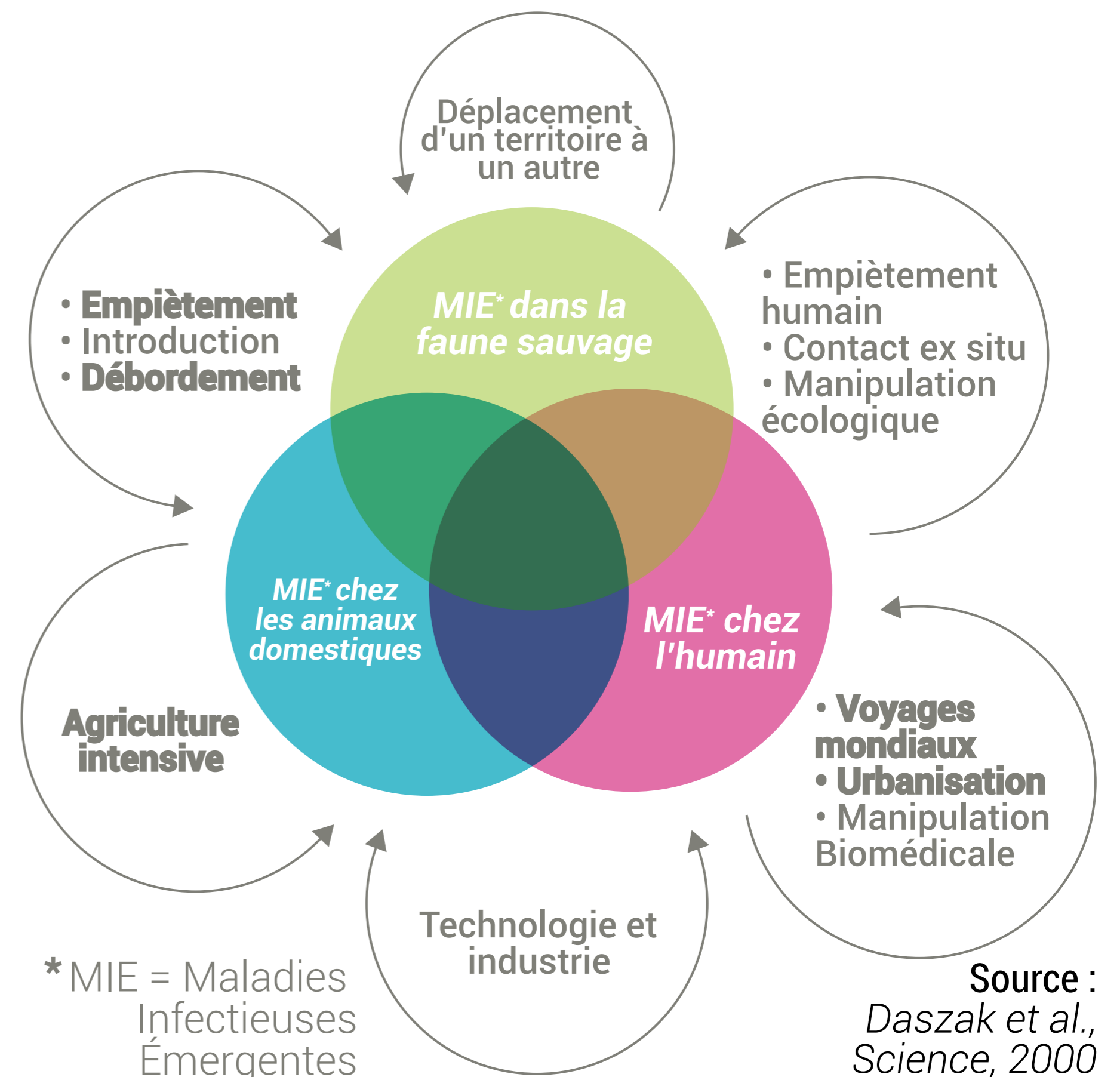
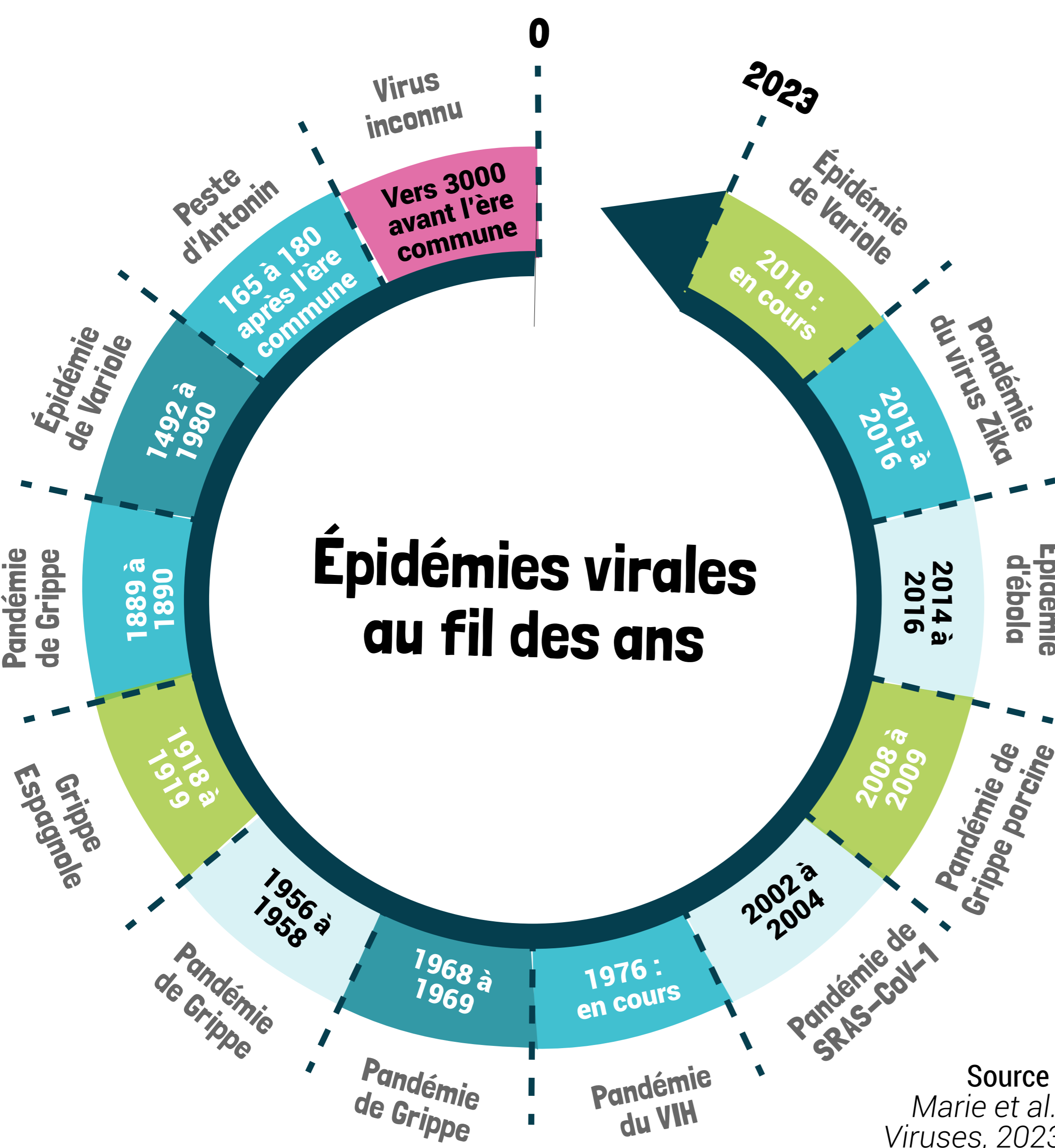


Source : Yang et al., BMJ, 2023



BIODIVERSITÉ ET MALADIES INFECTIEUSES ÉMERGENTES

L'effondrement de la biodiversité augmente le nombre de maladies infectieuses émergentes (MIE), c'est à dire, causées par un agent infectieux inconnu jusqu'alors ou un agent existant qui se modifie (mutation).



ÉCO-ANXIÉTÉ

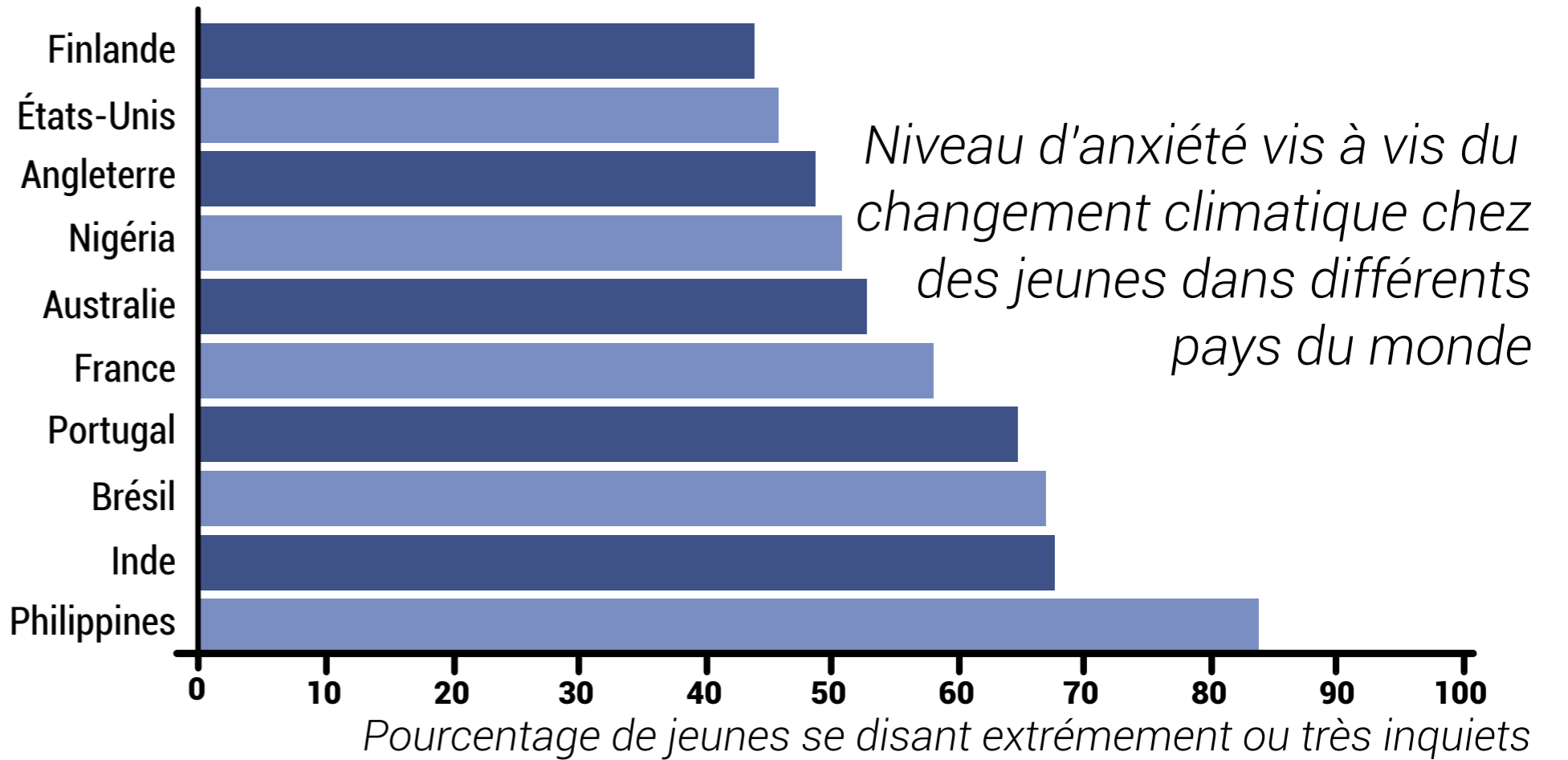
Réponse émotionnelle anxieuse au changement environnemental et climatique

De nature non pathologique, considérée comme **proportionnée** par rapport aux enjeux, mais qui a un **retentissement fonctionnel**.

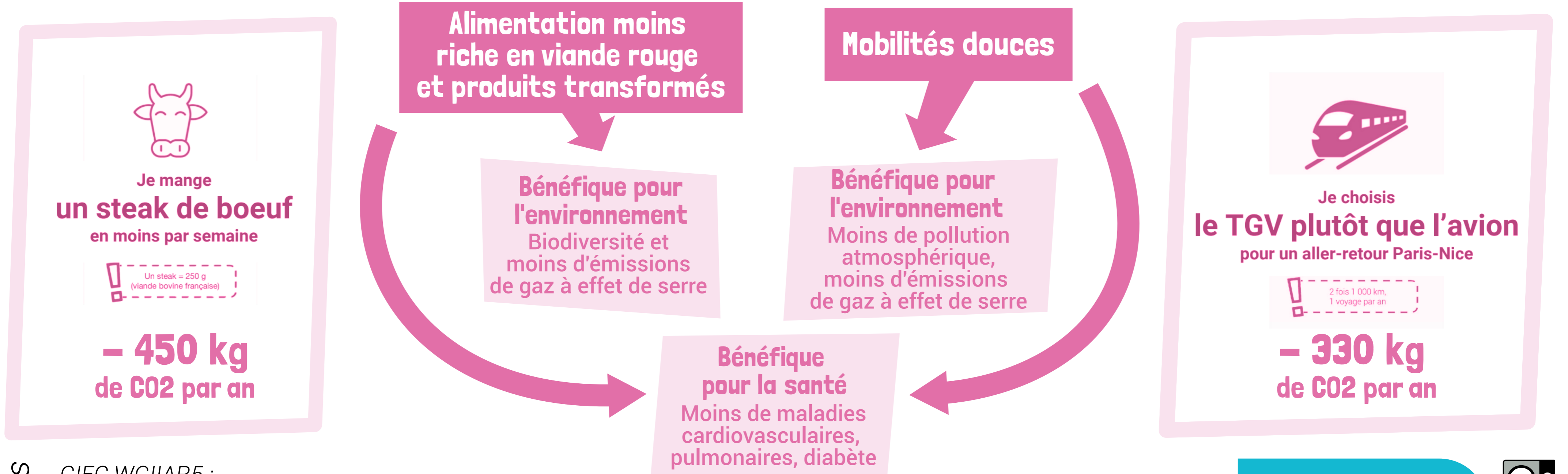
Étude chez les enfants et jeunes adultes

Sentiment de trahison et d'abandon par les adultes

Absence de réponse politique Inaction



ACTIONS POSSIBLES



Sources: GIEC WGIAR5 : <https://www.ipcc.ch/report/ar5/wg2/human-health-impacts-adaptation-and-co-benefits/>
Lancet Countdown : <https://www.thelancet.com/countdown-health-climate>
Citoyens Pour Le Climat - <http://www.citoyenspourleclimat.org> - Mars 2025

Poster réalisé par le Kiosque des Sciences®

