

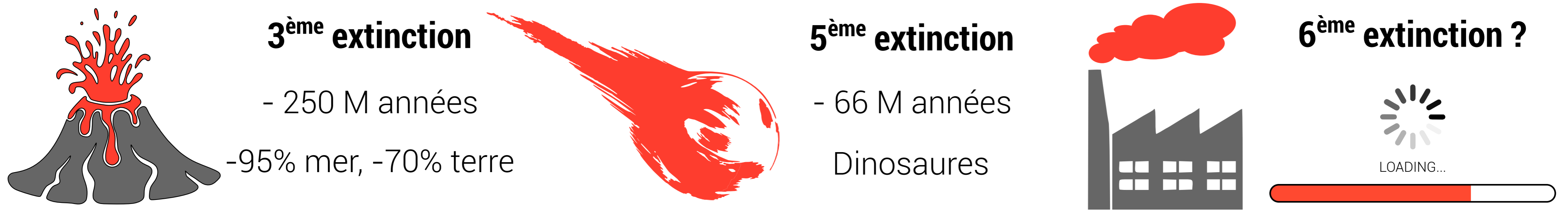
Biodiversité

Biodiversité = diversité du vivant à toutes ses échelles et diversité des interactions

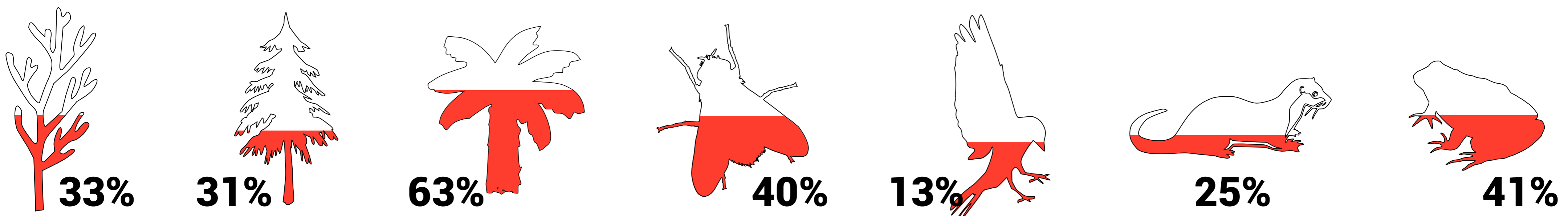


La 6^{ème} extinction de masse ?

Disparition de plus de 75% des espèces marines et terrestres en un temps court.



Espèces disparues, menacées ou quasi menacées d'ici 2030



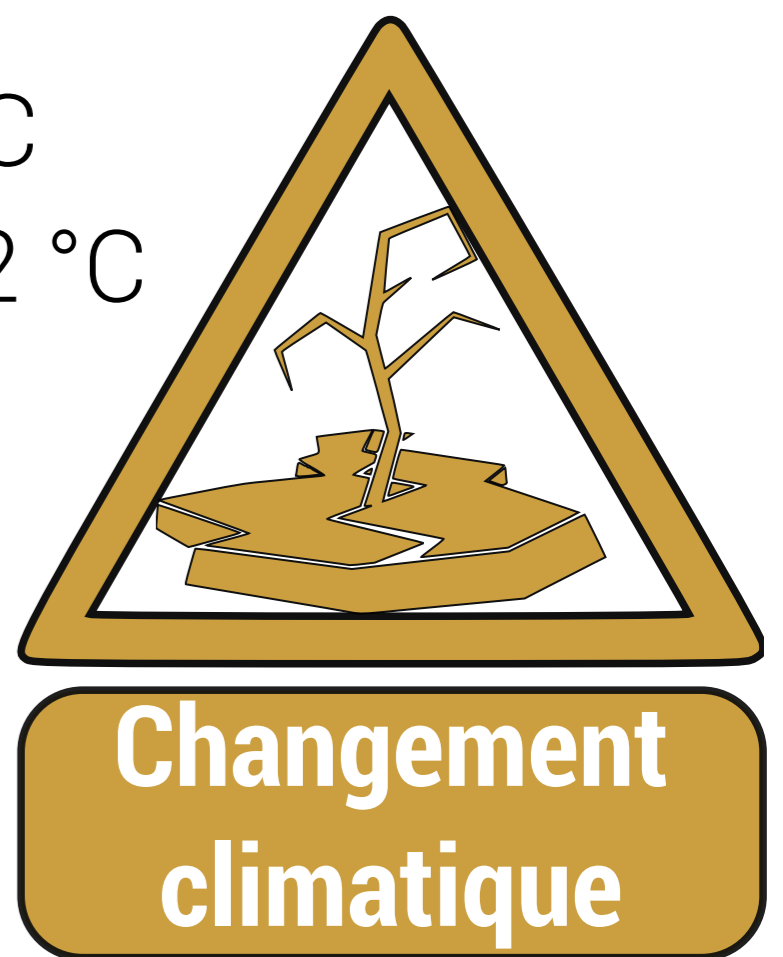
Sources : IUCN 2018, Sanchez-Bayo et al, Bio. Cons. 2019

Pertes de biodiversités

Cercles vicieux et effets systémiques



Les récifs coralliens, devraient encore diminuer de 70 à 90 % à +1,5 °C avec des pertes supérieures à 99 % à +2 °C
GIEC, rapport spécial +1,5°C (2018) (degré de confiance très élevé)



Forêts tropicales : - /an

Déforestation

Perte de rendement agricole / Moins d'évapo-transpiration

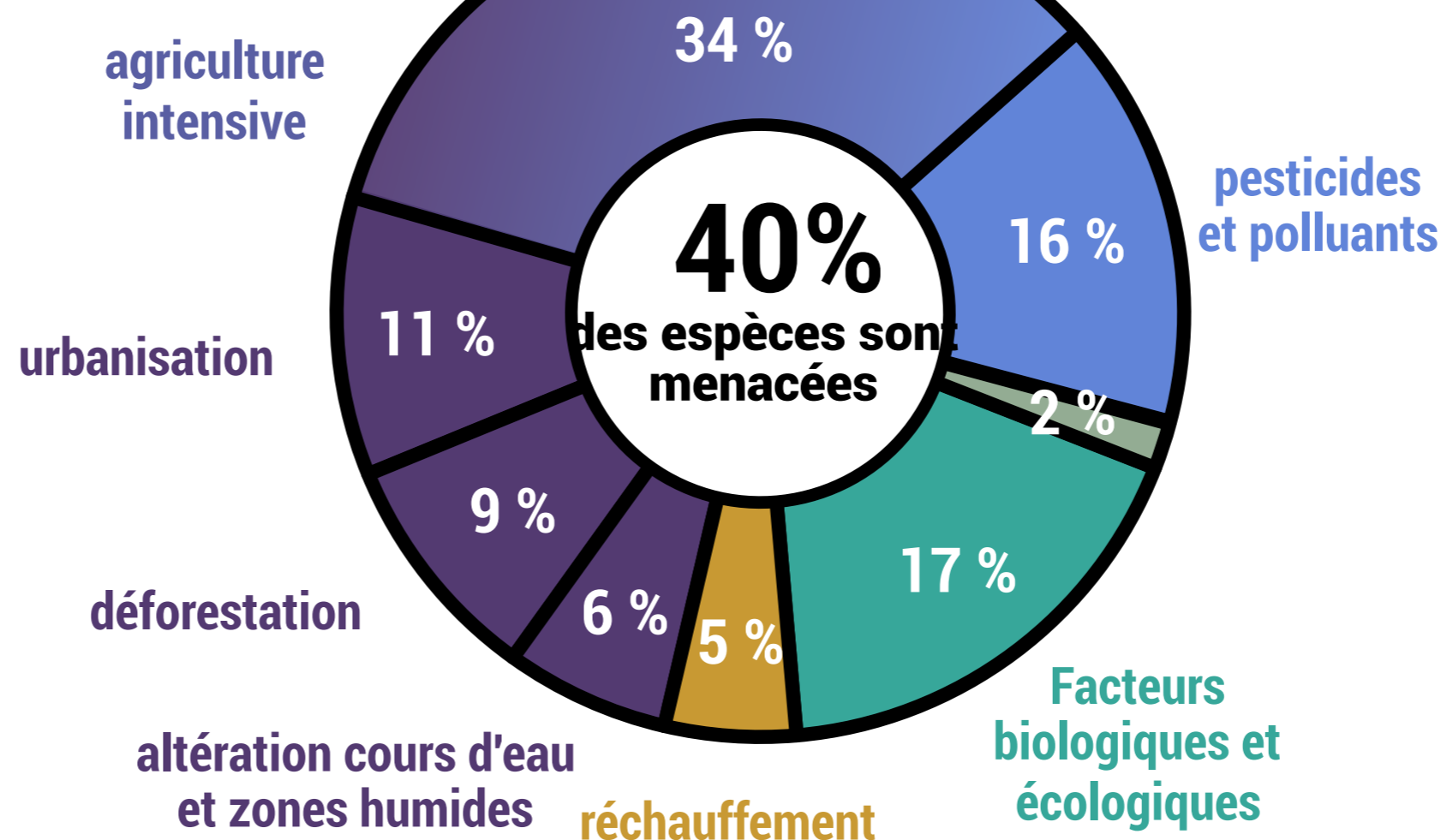
Précipitations plus irrégulières / Sols moins stabilisés

Travail du sol / Pesticides et engrais

Perte de rendement agricole / Erosion des sols et de la microfaune



Principales menaces pour les insectes



Réchauffement climatique

Perte de biodiversité marine

Source : Sanchez-Bayo et al, Bio. Cons. 2019

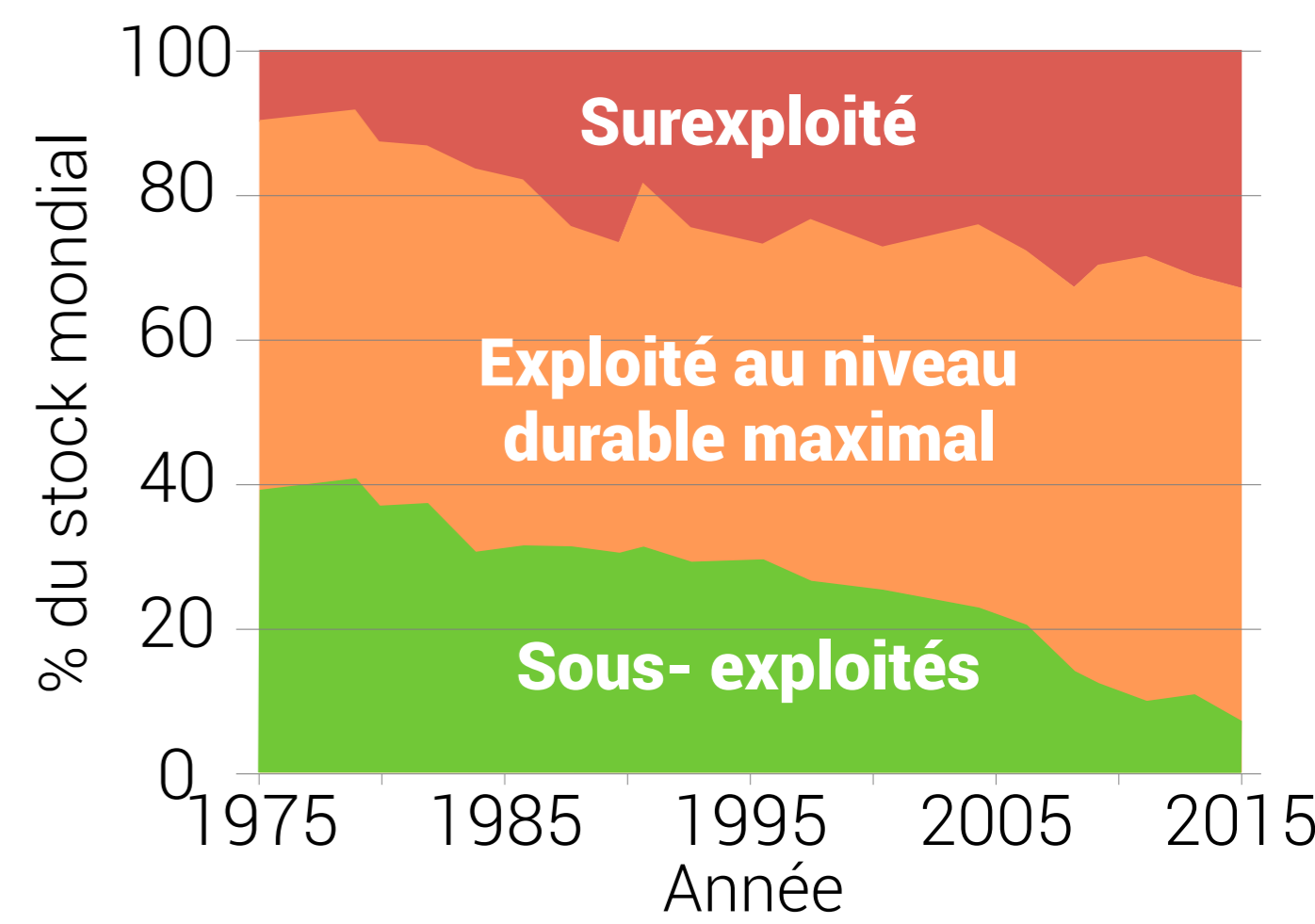
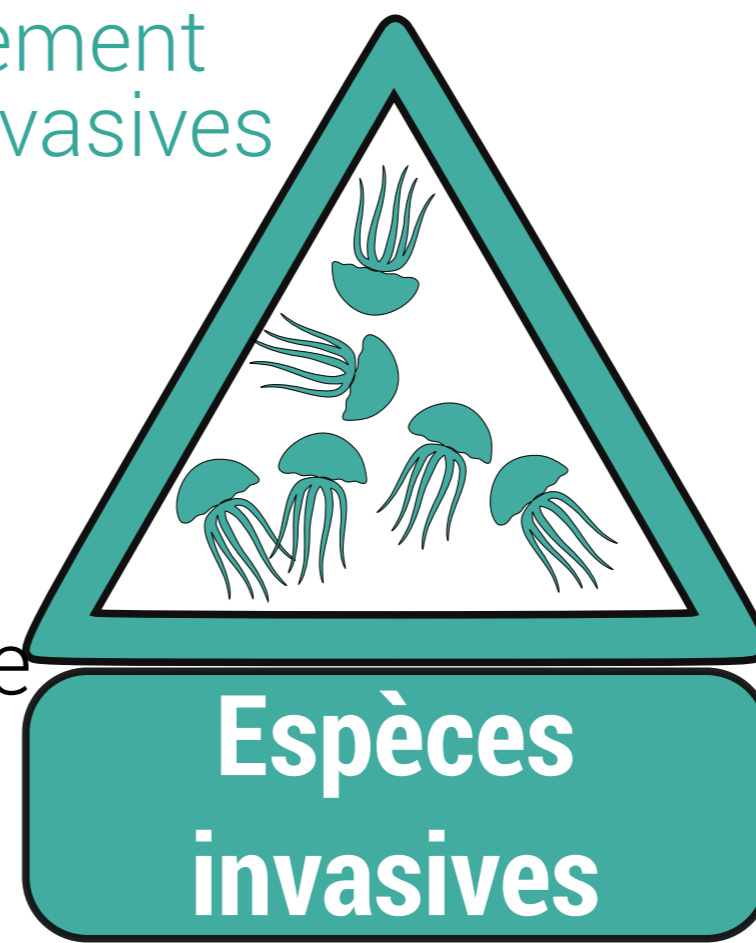


Perte de biodiversité marine

Perturbation des chaînes alimentaires

Surpêche

Introduction ou déplacement d'espèces invasives



Evolution de l'état des stocks marins

Source: FAO 2018

"En 27 ans, 75% des insectes volants ont disparu des zones protégées en Allemagne. L'agriculture intensive est une cause probable de ce déclin."

C. Hallmann et al., PLoS ONE (2017)

Services systémiques

Biodiversité et société

"La perte de la biodiversité pour l'alimentation et l'agriculture compromet sérieusement notre capacité à alimenter et à nourrir une population mondiale en croissance constante."

J. Graziano da Silva, Directeur général de la FAO

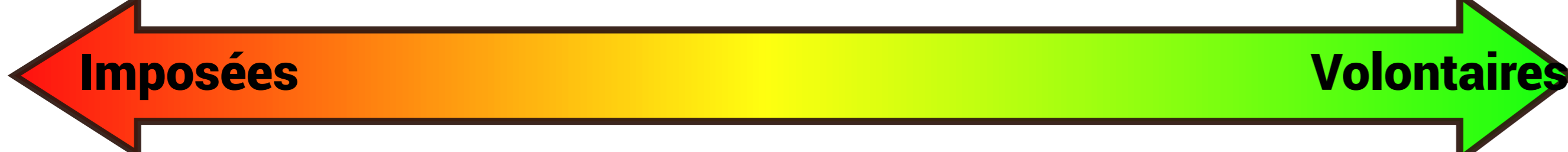
Sur 6 000 plantes cultivées dans le monde

9 couvrent 66% de la production agricole totale

Sur 8 803 espèces animales de rente

moins de 40 produisent viande, oeuf et lait et 594 ont déjà disparu

Encourager d'autres pratiques (agri. de conservation, agroforesterie, exploitation raisonnée...)



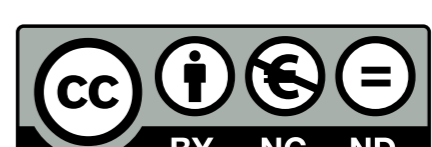
Interdictions
Taxes
Zones protégées

€ pour services sys.
Certificats
Permis et quotas

Gain des services systémiques
Labels privés
Normes culturelles et sociales



Poster réalisé par le Kiosque des Sciences (CPLC)



Source : FAO 2019